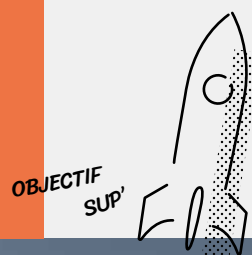


En route vers le

# BACCALAURÉAT 2021

POUR L'ÉCOLE  
DE LA CONFIANCE



**Un baccalauréat remusclé** pour valoriser le travail continu et mener vers la réussite dans l'enseignement supérieur

**Un lycée qui offre** plus d'accompagnement et plus de choix



MINISTÈRE  
DE L'ÉDUCATION  
NATIONALE ET  
DE LA JEUNESSE

# VERS LE BACCALAURÉAT 2021

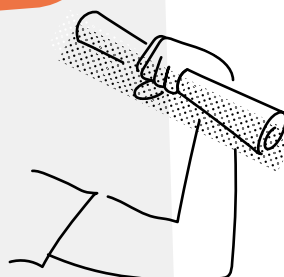
En seconde en 2018-2019

54 h

DÉDIÉES À  
L'ORIENTATION ET À  
L'ACCOMPAGNEMENT

○ SEPTEMBRE  
2018

**Test numérique**  
de positionnement  
en français et  
en mathématiques



JE ME RENFORCE  
DANS LES FONDAMENTAUX

○ NOVEMBRE  
2018

Première **semaine de l'orientation\*** : les élèves commencent à réfléchir à leur projet d'avenir



Renseignez-vous sur :  
[secondes2018-2019.fr](http://secondes2018-2019.fr)

○ JANVIER  
2019

**Les élèves expriment leurs premières intentions.** Le lycée informe les familles de l'offre proposée dans l'établissement ou à proximité : enseignements de spécialité en voie générale et séries en voie technologique

○ FÉVRIER  
2019

Deuxième **semaine de l'orientation\***

JE DIALOGUE  
AVEC MA FAMILLE  
ET MES PROFESSEURS

○ 2<sup>E</sup>  
TRIMESTRE

Conseil de classe

**Les familles formulent leurs vœux :**

- voie générale ou technologique
- 4 à 5 enseignements de spécialité en voie générale

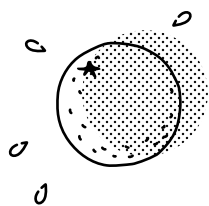
○ 3<sup>E</sup>  
TRIMESTRE

Conseil de classe

**Le chef d'établissement valide le passage en série technologique ou en voie générale.**

Dans ce dernier cas, les familles choisissent définitivement les 3 enseignements de spécialité. Dans les 2 voies, possibilité de choisir des enseignements optionnels

(\*) Forum des métiers, présentation des filières de l'enseignement supérieur, etc.



UN LYCÉE  
VITAMINE C

## En première en 2019-2020

54 H

DÉDIÉES À  
L'ORIENTATION ET À  
L'ACCOMPAGNEMENT

○ NOVEMBRE  
2019

Première **semaine  
de l'orientation\***

○ 2<sup>E</sup> ET 3<sup>E</sup>  
TRIMESTRES

**Épreuves communes  
de contrôle continu**

○ FÉVRIER  
2020

Deuxième  
**semaine de  
l'orientation\***

○ 2<sup>E</sup>  
TRIMESTRE

Conseil de classe  
Les familles choisissent,  
en voie générale, les  
**2 enseignements de  
spécialité de terminale**  
parmi les 3 suivis en  
première

○ 3<sup>E</sup>  
TRIMESTRE

**Évaluation écrite de  
l'enseignement de spécialité**  
non poursuivi en terminale

Conseil de classe  
Dans les 2 voies, possibilité  
de choisir des enseignements  
optionnels

○ JUIN  
2020

**Épreuve anticipée de français**  
à l'écrit et à l'oral



# En terminale en 2020-2021

54 h

DÉDIÉES À  
L'ORIENTATION ET À  
L'ACCOMPAGNEMENT

○ NOVEMBRE  
2020

Première **semaine  
de l'orientation\***

○ FÉVRIER  
2021

Deuxième **semaine  
de l'orientation\***

○ 2<sup>E</sup>  
TRIMESTRE

**Épreuves communes  
de contrôle continu**

Conseil de classe  
Les familles saisissent  
leurs **vœux définitifs pour  
l'enseignement supérieur  
dans Parcoursup** en lien  
avec les deux professeurs  
principaux

○ AU RETOUR  
DES  
VACANCES  
DE  
PRINTEMPS

**Épreuves écrites terminales**  
dans les 2 enseignements  
de spécialité

○ FIN JUIN  
2021

**Dernières épreuves terminales :**

- philosophie à l'écrit
- grand oral

○ JUILLET  
2021

**Résultats du baccalauréat**  
et début des inscriptions  
dans l'enseignement  
supérieur



J'APPROFONDIS  
MES ENSEIGNEMENTS  
DE SPÉCIALITÉ



# Les parcours de Félix et Lola



**Félix**

Intérêts : **drones et géographie**  
Souhait : **voie générale**

## En seconde

- Félix dialogue avec ses professeurs pour identifier les enseignements de spécialité qui correspondent le mieux à ses centres d'intérêt. Avec sa famille, il en repère 4 au 2<sup>e</sup> trimestre. **Félix est accompagné par ses professeurs.** Admis en voie générale, il choisit finalement au 3<sup>e</sup> trimestre les enseignements suivants : sciences économiques et sociales ; histoire - géographie, géopolitique et sciences politiques ; mathématiques.

## En première

- Félix aimerait devenir cartographe. Avec le soutien de ses professeurs et de sa famille, il choisit les **2 enseignements de spécialité qu'il va poursuivre en terminale** et présenter aux épreuves finales du baccalauréat : histoire - géographie, géopolitique et sciences politiques et sciences économiques et sociales.

## En terminale

- Félix approfondit les enseignements de spécialité qu'il a choisis, ce qui le conforte dans sa volonté de poursuivre dans l'enseignement supérieur, et plus précisément en **licence géographie et aménagement.** Il présente à son grand oral une cartographie de sa région réalisée grâce à un drone.



**Lola**

Intérêts : **écologie et sciences**  
Souhait : **voie technologique**

## En seconde

- Lola veut travailler dans le domaine du **développement durable.** Sur les conseils de ses professeurs et avec le soutien de sa famille, elle choisit la voie technologique pour suivre la série Sciences et technologies de l'industrie et du développement durable (STI2D), qui comprend en première des enseignements de spécialité parfaitement en accord avec son projet d'avenir : innovation technologique ; ingénierie et développement durable ; physique - chimie et mathématiques.

## En terminale

- Encouragée par ses deux professeurs principaux et sa famille, Lola retient le **DUT Génie thermique et énergie** parmi ses vœux Parcoursup. Elle reçoit une proposition d'admission au mois de juin. Elle aimerait par la suite intégrer une école d'ingénieurs et se spécialiser dans le domaine de la transition énergétique.

## En première

- Confortée par ses bons résultats, Lola choisit de poursuivre dans la filière STI2D. Elle affine en parallèle son projet post-baccalauréat en vue de travailler dans le secteur des énergies renouvelables.

# QUELS ENSEIGNEMENTS EN PREMIÈRE ET TERMINALE ?

## VOIES GÉNÉRALE ET TECHNOLOGIQUE Enseignements communs

16 h en voie générale ; 13 à 14 h en voie technologique

français en 1 <sup>re</sup>	philosophie en Tle	enseignement scientifique <sup>1</sup> / mathématiques <sup>2</sup>	
histoire - géographie	enseignement moral et civique	langue vivante A et langue vivante B	éducation physique et sportive

3 SPÉCIALITÉS EN 1<sup>RE</sup> 2 SPÉCIALITÉS EN Tle



**VOIE GÉNÉRALE**  
Enseignements de spécialité

< ou >

1 SÉRIE AU CHOIX



**VOIE TECHNOLOGIQUE**  
Enseignements de spécialité selon la série

4 h par enseignement en 1<sup>re</sup> ; 6 h en Tle

arts	mathématiques
biologie - écologie <sup>3</sup>	numérique et sciences informatiques
histoire - géographie, géopolitique et sciences politiques	physique - chimie
humanités, littérature et philosophie	sciences de la vie et de la Terre
langues, littératures et cultures étrangères	sciences économiques et sociales
littérature et langues et cultures de l'Antiquité	sciences de l'ingénieur

*Enseignements optionnels en voie générale*

Dès la 1<sup>re</sup> : langue vivante C<sup>4</sup> ; arts ; EPS ; langues et cultures de l'Antiquité<sup>5</sup>

En Tle : mathématiques expertes ; mathématiques complémentaires ; droit et grands enjeux du monde contemporain

Les enseignements de spécialité des séries de la voie technologique sont sur [education.gouv.fr](http://education.gouv.fr)

**STMG**  
sciences et technologies du management et de la gestion

**ST2S**  
sciences et technologies de la santé et du social

**STHR**  
sciences et technologies de l'hôtellerie et de la restauration

**STI2D**  
sciences et technologies de l'industrie et du développement durable

**STL**  
sciences et technologies de laboratoire

**STD2A**  
sciences et technologies du design et des arts appliqués

**TMD**  
techniques de la musique et de la danse

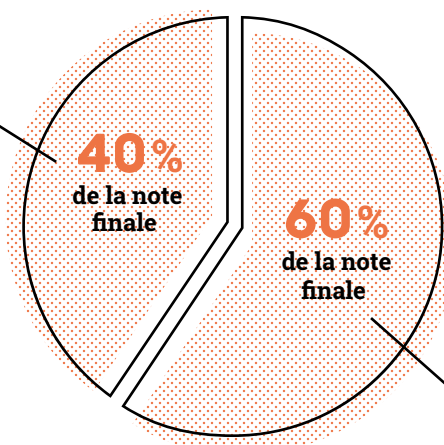
(1) En voie générale - (2) En voie technologique - (3) Uniquement dans les lycées d'enseignement général et technologique agricoles - (4) Dont langues régionales  
(5) L'option LCA est évaluée au contrôle continu et donne lieu, le cas échéant, à un bonus

# LES ÉPREUVES DU NOUVEAU BACCALAURÉAT

## CONTRÔLE CONTINU

10 % de la note finale  
bulletins scolaires  
de première  
et de terminale

30 % de la note finale  
épreuves communes  
2 sessions en première  
1 session en terminale



AVEC LE  
CONTRÔLE CONTINU  
PAS DE SURCHAUFFE

## ÉPREUVES TERMINALES

1 épreuve anticipée  
en première  
Français écrit et oral

4 épreuves  
en terminale  
Enseignements  
de spécialité (2)  
Philosophie  
Grand oral

### Les épreuves communes

- Elles concernent les disciplines non évaluées lors des épreuves finales et la discipline de spécialité non poursuivie en terminale.
- Pour garantir l'égalité entre tous, les copies sont anonymes et corrigées par d'autres professeurs que ceux des élèves.
- Les sujets sont issus d'une banque nationale numérique.
- L'EPS est évaluée tout au long de l'année de terminale.

Plus d'infos  
[education.gouv.fr/bac2021](https://education.gouv.fr/bac2021)

  
IMPRIM'VERT®  
Imprimé sur  
papier recyclé